

Formation - coaching - Développement organisationnel

# DÉVELOPPEMENT

## ÉQUIPES ET ORGANISATIONS



### Intelligence relationnelle

Pour gérer autrement.

### Outils des gestionnaires

Pour une productivité accrue.

### Préparez vos équipes aux compétences du futur



[www.complx.ca](http://www.complx.ca)

# Nos services

Investir dans le développement organisationnel, c'est choisir de libérer le plein potentiel de votre entreprise. C'est l'opportunité de créer un environnement dynamique, innovant et aligné sur vos ambitions. En renforçant la cohésion d'équipe, en favorisant l'adaptabilité et la croissance personnelle, vous pavez la voie à une organisation résiliente et prête à relever tous les défis.

Considérez cet investissement comme la clé pour transformer votre vision en réalité, inspirer vos collaborateurs.trices et bâtir un avenir florissant et durable.

C'est l'étape qui propulse votre organisation vers de nouveaux sommets.

***« Le rôle d'un.e leader est de regarder vers l'avenir et de voir l'organisation non pas telle qu'elle est, mais telle qu'elle devrait être. »***

**— Jack Welch**



# La planification stratégique

La planification stratégique est la clé pour donner à votre entreprise une vision claire et un avenir prometteur. Chez Complexe X, notre équipe accompagne votre organisation en intégrant des activités ludiques et créatives, en format standard ou en Lac à l'épaule, pour renforcer l'engagement et favoriser la participation active de tous.tes.

En définissant vos objectifs, en identifiant les opportunités et en élaborant des actions concrètes, nous vous aidons à maximiser vos chances de succès.



- Vision
- Mission
- Valeurs
- FFOM
- Diagnostic
- Plan d'actions
- Mise en œuvre

# Les ateliers organisationnels

Chez Complexe X, nous proposons des ateliers organisationnels collaboratifs spécialement conçus pour aborder les enjeux clés de votre culture d'entreprise.

À travers des activités interactives et participatives, nous facilitons la co-création de solutions concrètes pour renforcer vos valeurs, améliorer la cohésion et faire évoluer la culture organisationnelle.

Ensemble, nous transformons ces défis en opportunités de croissance et de renouvellement pour votre organisation.



# Le mapping des opérations

Chez Complexe X, nous proposons de vous accompagner en mapping des opérations, basé sur une approche Lean. Certifié.es Ceinture Noire Lean Six Sigma, nous opérons grâce à des activités interactives et participatives.

Nous vous aidons à visualiser, analyser et optimiser vos processus clés. Ensemble, nous identifions les améliorations possibles pour rendre vos opérations plus efficaces, fluides et alignées avec votre stratégie, vous permettant ainsi de relever tous vos défis avec confiance et excellence.

## LA DÉLÉGATION

1. Analyser la charge de travail et isoler une tâche:

| QUOI | POURQUOI | COMMENT |
|------|----------|---------|
|      |          |         |

2. Choisir à qui assigner la tâche

Son nom: \_\_\_\_\_

Pourquoi choisir cette personne? \_\_\_\_\_

3. Assigner la tâche

A. Choisir le bon moment (Date, heure, endroit)

B. Prendre le temps de donner les explications formelles

C. Valider que la personne a bien compris les directives

4. Responsabiliser la personne choisie

Je te confies la tâche suivante pour ces raisons et j'aimerais que ce soit fait pour \_\_\_\_\_ (date)

Tout de suite mettre un rappel au calendrier!

Gestion pour superviseur.e et chef.fe d'équipe NIVEAU 2

## L'ANALYSE D'UN PROCESSUS

Processus que je désire analyser:

\_\_\_\_\_

\_\_\_\_\_

\_\_\_\_\_

Évaluation de mon processus actuel:

|                          |  |
|--------------------------|--|
| 1. Efficacité            |  |
| 2. Qualité               |  |
| 3. Cohérence             |  |
| 4. Satisfaction          |  |
| 5. Amélioration continue |  |
| 6. Respect des délais    |  |
| 7. Adaptabilité          |  |
| 8. Mesurabilité          |  |

Quelles sont mes conclusions suite à la revue des 8 éléments?

\_\_\_\_\_

\_\_\_\_\_

\_\_\_\_\_

Gestion pour superviseur.e et chef.fe d'équipe NIVEAU 2

## UTILISER LE "FISHBONE DIAGRAM"

Votre problème: \_\_\_\_\_

Gestion pour superviseur.e et chef.fe d'équipe NIVEAU 2

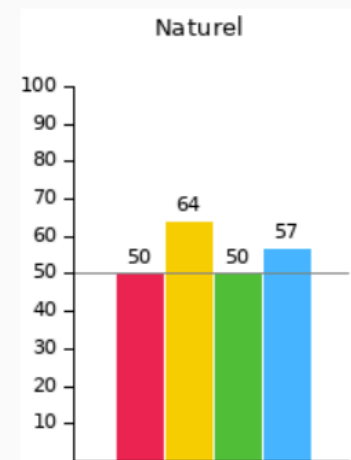
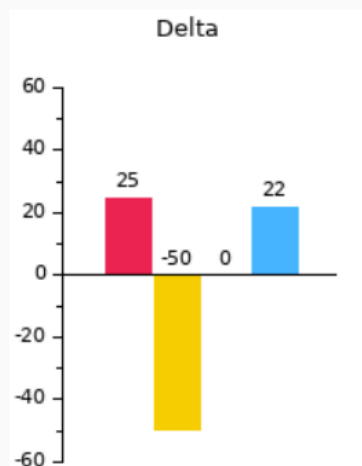
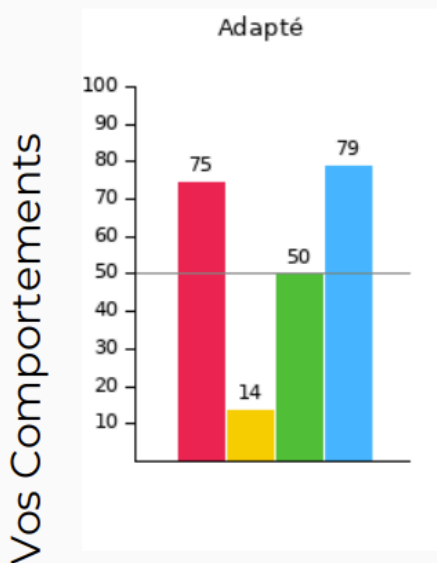


# Les analyses psychométriques

Chez Complexe X, nous proposons des analyses psychométriques et des profils d'équipe pour mieux comprendre les dynamiques de vos collaborateurs. Certifié.es NOVA Global, nous vous fournissons des rapports de qualité, complets et exhaustifs.

Grâce à nos outils et à notre accompagnement, vous identifiez les forces, les motivations et les styles de collaboration, favorisant une meilleure communication, une cohésion renforcée et une gestion optimisée.

## Synthèse des Graphiques



# Les formations

COMPLX

## leadership au féminin 2.0

17 SEPTEMBRE

Présentation en direct Cohorte mixte

zoom



COMPÉTENCES DE GESTION  
Les 12 compétences du futur

Compétences de gestion  
**100%**  
en ligne

Gestion du stress et blocages

COMPLX



COMPÉTENCES DE GESTION  
Les 12 compétences du futur

Compétences de gestion  
**100%**  
en ligne

Se responsabilier pour influencer au travail

COMPLX



COMPÉTENCES DE GESTION  
Les 12 compétences du futur

Compétences de gestion  
**100%**  
en ligne

Développer son intelligence émotionnelle

COMPLX



Développer ses habiletés de coaching

Début le **2 mai**

Présentation en direct Cohorte mixte

zoom

COMPLX



COMPLX

## MASTER CLASS

profil novaglobal

Série MASTER CLASS gratuite



- Formations en présentiel
- Formations 100% en ligne
- Formations autoportantes
- MasterClass gratuites

GÉRER SON STRESS POUR TROUVER L'ÉQUILIBRE



Gestion pour superviseur.e et chef.fe d'équipe

NIVEAU 2

Module 6  
Gestion des conflits et personnalités difficiles

COMPLX



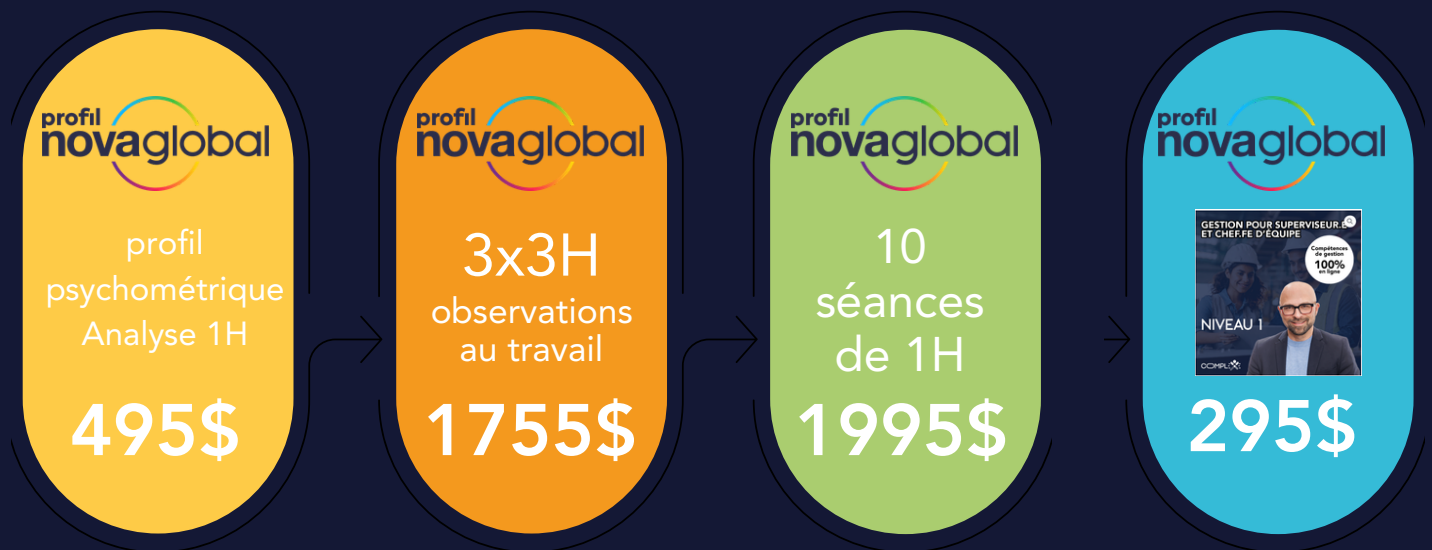
<https://complx.ca/boutique/>

# Le coaching de gestion

Chez Complexe X, nous proposons un accompagnement en coaching pour gestionnaires, fondé sur la programmation neurolinguistique et le développement de l'efficacité cognitive.

Nos méthodes, à la fois percutantes et transformatrices, provoquent des prises de conscience essentielles au changement de comportement.

Ensemble, nous cultivons une gestion plus efficace, équilibrée et alignée avec les objectifs du/de la gestionnaire pour un leadership à la fois inspirant et porteur d'impact.





# Qui sommes-nous?



**Julie Dupuis, Présidente Directrice Générale / General Manager  
Experte en dév. organisationnel / Organizational dev. Specialist  
Coach PNL/NLP, Ph.D ND, NOVA, Black Belt Lean SixSigma**

Julie Dupuis a un parcours très riche en développement professionnel et personnel. Diplômée en ressources humaines, en relations industrielles et en administration, sa curiosité et son désir d'aider les gens à évoluer l'ont poussée à se perfectionner dans les neurosciences. Titulaire d'un doctorat dont la thèse porte sur la performance professionnelle, Julie a toutes les clés pour trouver les meilleures solutions.

Avec plus de 20 années d'expérience dans des postes de gestion, à mobiliser et transformer les organisations par une approche durable et humaine, celle-ci pratique maintenant le coaching de gestion, de motivation et de reconnexion à soi avec la plus grande des passions. Le développement organisationnel fait partie de ses forces, puisqu'elle amène les gens à se transformer pour transformer les organisations.

En tant qu'ancienne élue municipale et détentrice d'un diplôme en administration municipale, elle accompagne également de nombreuses villes et MRC dans leur développement organisationnel.

# Qui sommes-nous?



**Roxanne Larouche, Directrice associée, Service de développement organisationnel, Experte en développement organisationnel, Coach certifiée NOVA**

Roxanne Larouche est spécialiste en développement organisationnel, formatrice, coach, certifiée NOVA et experte en développement des compétences et des comportements. Forte de plus de vingt ans d'expérience, elle accompagne les organisations et leurs talents dans l'atteinte de leurs objectifs en favorisant la performance, la mobilisation et l'innovation.

Passionnée par les comportements humains et les neurosciences, elle croit fermement que les connaissances soutenues par l'engagement, la détermination et la discipline sont des éléments essentiels pour obtenir des résultats percutants et surtout différents. Son approche repose sur une combinaison de stratégies éprouvées et d'outils concrets, permettant aux individus et aux organisations d'explorer de nouvelles façons de faire et d'accélérer leur croissance.

# Qui sommes-nous?



**Sylvain Paré, Formateur, Coach de gestion et responsable du centre TCF, Management trainer, coach and TCF center manager Certifié NOVA / NOVA certified & TCF**

Sylvain Paré présente un parcours très diversifié qu'il a acquis en raison du type d'entreprises pour lesquelles il a travaillé, ainsi que pour l'approche innovatrice qu'il a su mettre de l'avant dès ses premiers pas en gestion de personnel. Sylvain détient 25 ans d'expérience comme gestionnaire en entreprise, il détient sa certification en analyse psychométrique NOVA.

Il est également entraîneur certifié en course à pied, marathonien, ultramarathonien, entraîneur sportif et fondateur de l'Escouade Club de course et de Fais TA différence. Son focus est tourné avant tout vers l'humain.

# Qui sommes-nous?



**Chantal Harnois, Experte en Développement organisationnel, formatrice et coach professionnelle en habiletés de gestion.**

Chantal Harnois est formatrice, coach professionnelle et experte en développement organisationnel. Diplômée de deuxième cycle en développement des organisations, Chantal possède une force d'analyse très poussée pour comprendre les défis que vivent les entreprises d'aujourd'hui. Forte de plus de 25 ans d'expérience, elle accompagne les organisations dans le développement des compétences, la structuration de pratiques de gestion et le déploiement de formations sur mesure.

Reconnue pour son approche humaine, structurée et orientée résultats, elle intervient auprès des équipes et des gestionnaires afin de générer des changements concrets et durables.

# COMPLE



**45<sup>e</sup> édition  
du prestigieux concours  
Les Mercuriades**  
Partenaire formation et  
développement de la main d'oeuvre



CERTIFIED BY  
WBENC/WECConnect INTERNATIONAL

**WOMEN<sup>TM</sup>  
OWNED**

[WWW.WOMENOWNEDLOGO.COM](http://WWW.WOMENOWNEDLOGO.COM)